



מח"ל/מדור ציוד



מהדורה:

אופיין את"ל

תגי שם מתכת

18/2023

שם המפרט:

מס' המפרט:

תאריך : 24.07.2023

המפרט נכתב ע"י :
ניר אל רומנו ,
ר' צוות פיתוח ומפרטי טקסטיל

המפרט כולל 8 עמודים כולל נספחים

- 1. כללי :**
- 1.1 המפרט לתגי שם ממתכת, המשמשים לענידה על גבי פרטי לבוש (בעיקר חולצות) עבור שוטרים ומתנדבים במ"י.
 - 1.2 התגים הם לשימוש מ"י בלבד וחל איסור העברתם לגורמים חיצוניים, ללא אישור מגורם מוסמך במשטרת ישראל.
 - 1.3 משטרת ישראל תיהיה רשאית להזמין תגי שם בחריטה או בתצורה של רכש מרוכז של תגי שם העונים לדרישת המפרט ללא חריטה " תג אילם" בהתאם להזמנה.
 - 1.4 התג האילם יגיע גם כן עם האביזרים הנלווים כגון : לוח מייצב / לחצניות סיליקון.

- 2. נספחים :**
- 2.1 נספח א' - תג שם.
 - 2.2 נספח ב' - פיץ ולחצניות.
 - 2.3 נספח ג' – תמונה להמחשה.
 - 2.4 שיטת אספקה-נספח טו במכרז.

- 3. כפיפות ואישורים :**
- נציג מחלקה הלוגיסטית במשטרת ישראל (ו/או מי שהוסמך לכך מטעם המחלקה הלוגיסטית במשטרת ישראל) הינו הסמכות הבלעדית למתן האישורים וההנחיות הטכניות המקצועיות הנוגעות למפרט זה. סמכות זו מקיפה את כל השלבים ביצור הפריט, לרבות סמכות הפסילה, אישור הדוגמאות והמסמכים הנדרשים מהגוף הזוכה (לפני תחילת היצור, במהלכו ובסיומו), בדיקת איכות היצור, דגימת החומרים, קבלת/דחית היצור, אישור סופי של הבחינה וכו'. למען הסר ספק מודגש בזאת כי כל בקשה לשינוי/שיפור/הבהרה וכו' של הזוכה במכרז מחייבת אישור, מראש ובכתב, של נציג מח"ל במ"י או מי מטעמו.

- 4. דרישות טכניות :**
- 4.1 חומרים, צורה ומידות :**
- 4.1.1 צורת התג תתאים לשרטוט הנספח ו/או לדוגמאות שיוצגו ליצרן ע"י נציג מ"י.
 - 4.1.2 צורת הפינים ומידותיהם תתאמנה לנספח המצ"ב בשינויים המצויינים.
 - 4.1.3 דרושה התאמה מלאה למפרט זה ונספחיו.
 - 4.1.4 אין לבצע שינוי צורה, שינוי במידות ו/או בחומרים אלא בהיתר בכתב מהמזמין.
 - 4.1.5 הפינים בבסיס התג יופיעו, בפועל, על סמך התיאור שמצ"ב, בדיוק מקסימלי במידות המתוארות. לא תתקבל חריגה / שינוי במידות המתוארות.

- 4.1.6 בתגים יורכבו פינים כמתואר בשרטוט הפריט.
- 4.1.7 לא יהיו ליקויי תפקוד. התג יהיה ללא גרדים ושריטות. **פינות הסמלים וקצותיהם לא יהיו חדים.**
- 4.1.8 בהעדר דרישה אחרת לגבי חומר הגלם – הסמלים לענידה יעשו מפח פליו, שעוביו לא יפחת מ- 0.7 מ"מ ובהתאם לדוגמא שהוגדרה כמאושרת לייצור.
- 4.1.9 צורת התג וההפרדה בין הגוון המשמש למילוי חריטת השם יהיו חדים וברורים, ללא עיוותים או מעיכות. גוון מילוי חריטת השם יהיה שחור.
- 4.1.10 כל החומרים המשמשים לייצור הסיכות יהיו חדשים, ללא חריצים, סדקים, ריקבון, חלודה או פגמים אחרים.
- 4.1.11 התג נדרש להיות בעל הבלטה במספר שכבות. הבלטות אלה ייוצרו בהתאם לדוגמא מאושרת. (קווי המתאר בסמל יהיו ברורים למראה ויבלטו מעל לפני הרקע במרחק 0.5 מ"מ, (בכל מקרה גובה ההבלטה לא יפחת מ 0.5 מ"מ)
- 4.1.12 הסטייה המותרת מהמידות (אורך ורוחב, למעט העובי), ביחס לשרטוט המצורף, לא תחרוג מ- 1 מ"מ, וזאת כל עוד לא הוגדר במפורש אחרת במסגרת מפרט זה.

4.2 **עיבוד גימור :**

- 4.2.1 יש להקחות פינות חדות ולהוריד שאריות עיבוד והלחמה.
- 4.2.2 תג שם יהיה בגוון כסף מבריק, השטח החיצוני (חזית הסמל) יהיה בגוון מוכסף מבריק ציפוי בכרום ניקל.
- 4.2.3 בכל מקרה של ציפוי, הגימור יהיה אחיד, חלק ויכסה במלואו את פני השטח, ללא בועות, הבדלי גוון, חריצים, או פגמים אחרים.
- 4.2.4 בכל התגים נדרש לבצע תהליך הברשת הפליו וציפוי בלכת מגן, ללא תהליך חמצון.
- 4.2.5 הפינים והתפסים, בצידם האחורי של הסמלים יהיו בגימור מוכסף ומבריק.
- 4.2.6 שכבות הציפוי / והצבע יעמדו בבדיקת קילוף והחלדה, אשר תבוצע במשך 72 שעות, בתוך תא לחות, בתנאים של 50 מעלות צלסיוס ולחות של 95%.

4.2.7 פינים ולחצניות :

4.2.7.1 על כל פין יש להרכיב תפס מתאים עפ"י השרטוט.

4.2.7.2 הפינים יחוברו בניצב בצידה האחורי של הסיכה כך, שלא ינתקו בהפעלת כוח ניצב לכיוון הפין.

4.2.7.3 הפינים יחוברו לתג בהלחמה קשה / שיטת חיבור שווה ערך, המבטיחה עמידות בלחץ אופקי ואנכי .

4.2.7.4 מיקום הפינים - על פי הסקיצה ובתנאי שהמרחק בין הפינים יותאם לקוטרם החיצוני של התפסים, כך שלא יגעו אחד בשני ולא תהיה כל הפרעה במהלך התקנתם.

4.2.7.5 בכל סוגי הסמלים יש לשים פינים ותפס בהתאם לנספח ב',

4.2.7.6 לכל סיכה בערכת תג השם יתווסו 2 לחצניות סיליקון בגוון שחור לסגירה .

4.2.8 לוח מייצב :

4.2.8.1 לוח מייצב בגודל של 1 ס"מ מעבר לגודל תג השם, הלוח יוצר מחומר פסטי פולימרי כדוגמאת "כרטיס אשראי " בגוון שחור .

4.2.8.2 הלוח המייצב יהיה בגודל של כפלטה שתייצר יציבות .

4.2.8.3 הפלטה תיענד מתחת לחולצה במקום היעודי של התג שם ותתן לו יציבות , כך שהתג בשל גודלו לא ייטה כלפי מטה .

4.2.8.4 הפלטה תחורר בהתאם למיקום הפינים של תג השם .

ערכת תג השם תכלול לוח רקע בתצורת התג כאשר הוא בולט בכ - 2-3 סמ מהתג



4.2.9 פיתוח דגמים חדשים :

4.2.9.1 עדכון ו/או פיתוח של תגי שם חדשים יעשה כמפורט להלן :

- 4.2.9.1.1 פיתוח גרפיקה בהתאם להנחיות נציג משטרת ישראל.
- 4.2.9.1.2 הגרפיקה תועבר לאישור מנהל הפריט או נציגו.
- 4.2.9.1.3 לאחר אישור מנהל הפריט תועבר למנהל הפריט או נציגו דוגמא שתיוצר מהחומרים הנדרשים במפרט זה.
- 4.2.9.1.4 אישור דגם סופי ויציאה לייצור שוטף.

5. סימון ואריזה ושיטת אספקה עפ"י נספח ד' – להזמנה אישית פר תג שם

6. סימון ואריזה לרכישה מרוכזת עבור "תג אילם"

- 6.1 **סימון :** לא נדרשת תווית לפריט זה.
- 6.2 **אריזה :**
 - 6.2.1 הפריט ינוקה מכל עודפי חומרים מתהליך הייצור.
 - 6.2.2 כל פריט יוכנסו לשקית עם פס סגירה נלחץ שתתאים לגודלו.
 - 6.2.3 כל 20 תגים של אותה יח' יוכנסו לתוך שקית פוליתילן שקופה סגורה.
 - 6.2.4 כל 20 שקיות, (20 תגים) יכנסו לתוך קופסת קרטון מתאים, שתסופק ע"י הזוכה במכרז.
 - 6.2.5 על השקית עם 20 התגים תודבק מדבקה שתכיל

- 6.2.5.1 תיאור הפריט
- 6.2.5.2 סמל משטרה
- 6.2.5.3 מידה
- 6.2.5.4 חומרים
- 6.2.5.5 שם היצרן
- 6.2.5.6 ארץ ייצור
- 6.2.5.7 ס. ייצור (תאריך הייצור)
- 6.2.5.8 תווית בר קוד
- 6.2.5.9 הוראות שימוש לניקוי - יופיעו הוראות שימוש בפריט.

6.3 אריזה:

- 6.3.1 הפריטים יארזו ויסופקו בקרטונים נפרדים לפי סוג .
- 6.3.2 אחרי האריזה בשקיות כמצוין לעיל , כל התגים מסוג אחד יארזו כל אחד בנפרד בתוך שקיות שקופות ויארזו בתוך קופסת קרטון דו גלי המתאים לאריזת תגים , מידות הקופסה יהיו (40cm H X 38cm W X 59cm L) "קרטון 106".
- 6.3.3 בכל ארגז / שקית יוכנס חומר silica gel לספיחת הלחות בתוך השקית – עפ"י הנהוג בנוהל המסחרי לאריזה מסוג זה.
- 6.3.4 יש לוודא כי איכות האריזה לא תפגום בצורה כלשהי באיכות המוצר (לרבות שינוי גוון, אורך זמן, אחסנה וכדומה).

6.4 ארגון וסימון הקרטונים:

על הדפנות הצרות, משני צידי קופסת הקרטון יודבקו תוויות עם פרטים הבאים :

- 6.4.1 תיאור פריט : המידה/ סוג/ צבע.
- 6.4.2 ברקוד של המק"ט המשטירתי
- 6.4.3 מספר מק"ט משטירתי / ספק
- 6.4.4 כמות
- 6.4.5 שם היצרן.
- 6.4.6 מס' הזמנה.
- 6.4.7 כמות פריטים בקרטון ותאריך האריזה.
- 6.4.8 סמל משטרת ישראל
- 6.4.9 כמות פריטים בקרטון תהיה קבועה. הנושא יתואם מראש מול הגורם המוסמך במדור ציוד בשלב טרום הייצור ובמידת הצורך, בשילוב עם נציגי המרלוג המשטירתי.
- 6.4.10 לא יהיה ערבוב של תגים שונים בתוך קרטון אחד.
- 6.4.11 אין לערבב 2 סוגי מק"ט באותו קרטון.

6.4.12 יתרות התגים שלא מספיקות למילוי קרטון שלם יאוחדו לקרטון אחד. בכל מקרה, כמות מצטברת של הפריטים לא תעבור את הכמויות שהוגדרה מראש. תהיה הפרדה מוחלטת בין התגים השונים בקרטון אחד ע"י הכנסה של פריטים ממידות שונות לשקיות נפרדות. על כל שקית כזו יש להדביק מדבקה כפי שמתואר בסעיף 10.4. כל הקרטונים בהם ארוזים יותר מסוג תג אחד יסומנו בסימון נוסף ובולט (מדבקה אדומה למשל).

6.4.13 קרטון חלקי יונח בראש המשטח ויסומן במדבקה בולטת עם כמות היחידות.

6.5 משטח

- 6.5.1 גובה משטח עד 160 ס"מ כולל המשטח)
- 6.5.2 מידות המשטחים אורך * רוחב 120/100 ס"מ
- 6.5.3 משטח קוביות דגם איזו (ISO)
- 6.5.4 כניסה לעגלת משטחים מ 2 צדדים.
- 6.5.5 על המשטח להגיע עטוף בניילון נצמד .
- 6.5.6 על כל משטח תופיע מדבקת ברקוד בגודל של 10/15 ס"מ לפחות עם פרטי מוצר, ברקוד משטרתי וכמות כללית למשטח.
- 6.5.7 על כל קרטון תודבק מדבקה המכילה את כמות היחידות.
- 6.5.8 אין לערבב 2 סוגי מק"ט באותו קרטון .
- 6.5.9 קרטון חלקי יונח בראש המשטח ויסומן במדבקה בולטת עם כמות היחידות.
- 6.5.10 הסחורה לא תבלוט מעבר לקווי המשטח.

7. דוגמאות:

7.1 אישור דוגמאות טרום ייצור:

- 7.1.1 לפני התחלת הייצור השוטף על היצרן להגיש למ"י 2 תגים לאישור שבהזמנה (לרבות תופסניות) .
- 7.1.2 הדוגמאות שיוגשו לאישור יהיו כאלה שעובדו באותו מתקן, באותה שיטת עבודה ובאותם חומרים מהם מתכוון היצרן לבצע את העבודה.
- 7.1.3 הדוגמאות ילוו בתעודות המעידות על התאמת החומרים לנדרש ועמידה בדרישות שבסעיפים 4.2.6 4.2.4+ 4.1.8+

דוגמאות של הפריט כאשר הן מוצגות בפני היצרן, משמשות להכוונה והדרכה בלבד. סטיות עלולות להופיע בדוגמא; במקרה כזה, תקף האמור במפרט, פרט למקרה בו היצרן יצביע על הסטיות והן יאושרו על ידינו במפורש בכתב. אין להתייחס לנספחים כמקור יחיד לביצוע העבודה, אלא גם לדוגמאות המצורפות.

8. הבטחת איכות:

- 8.1 על היצרן מוטלת האחריות לערוך ולתעד, בתהליך הייצור/ החרטה בדיקות ובקרת איכות כדי לוודא שהפריט מיוצר בהתאם לדרישות המפרט. תוצאות הבדיקות יועברו לנציג המזמין, ע"פ דרישה.
- 8.2 על היצרן מוטלת האחריות לוודא שימוש בחומרים הדרושים וייצור נכון עפ"י שרטוטים המצ"ב והדוגמאות המאושרות, תוך התאמה לכל דרישות מפרט זה.
- 8.3 נציגי משטרת-ישראל / נציגים מטעמה יהיו רשאים לערוך ביקורות ייצור ולטול דוגמאות כראות עיניהם, תוך כדי תהליך הייצור אצל היצרן העיקרי ואצל יצרני המשנה.
- 8.4 במידה ותיעשה עבודה כלשהי אצל יצרני / קבלני המשנה, תימסר הודעה מראש (טרם התחלת הייצור השוטף). נציגי משטרת-ישראל או נציג מטעמה יהיו רשאים לפסול קבלני משנה, עפ"י בדיקה.

9.

בחינות קבלה, במקרה של הזמנה כמותית:

- 9.1 בחינות קבלה בהתאם לתקן הישראלי 2859, בחינה כללית, רמה II.
- 9.2 פגמים חמורים ייחשבו חוסר התאמה לסעיפים של מפרט זה.
- 9.3 רא"ר לכל הפגמים: 2.5%.

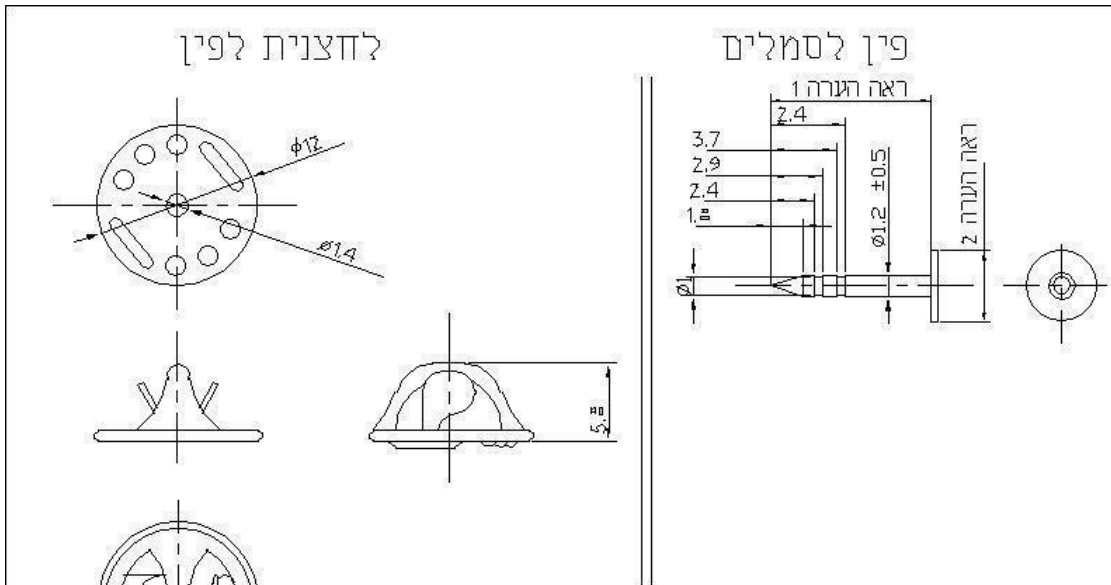
10. אחריות היצרן:

- 10.1 היצרן יהיה אחראי במשך 12 חודשים מאספקה על הנושאים הבאים:
 - 10.1.1 הלחמת הפינים בתגים.
 - 10.1.2 עמידות התג בפני קילוף הציפוי ועמידות כללית של הציפוי.
 - 10.1.3 עמידות הצבע בפני רטיבות ודהייה.
 - 10.1.4 סידוק / נקבוביות של ציפוי הכרום ניקל.
 - 10.1.5 עמידות ברק הציפוי.
 - 10.1.6 שיתוק (עמידות בפני קורוזיה).
 - 10.1.7 שאריות חומר עיבוד וגמר.



המידות במ"מ

				01		2		
מספר קטלוגי		כמות		שם/הגדרה		מספר שרטוט/תקן		
<p>משטרת ישראל א ת ל מזור ציוד</p>		חומר:		שם		<p>בכל מקרה שהסיבולת לא צויינה במפורש ישאר הדיוק כדקלמן:</p> <p>± 0.2</p> <p>±</p> <p>±</p> <p>±</p> <p>±</p>		
		ראה מפרט		תאריך	חתימה			תכנון
				ארמוריה בנימין 0544-603306				שרטוט
								ביקר
								אישר
		טיפול גמר		טיפול טרמי				
		ראה הערה מס'		ראה הערה מס'				
		ק.מ. מקור	מספר שרטוט אב					
<p>מאושר ליצור שוטף מתאריך</p> <p>על-ידי</p> <p>אסמכתה/חתימה</p> <p>מאושר להרכבות האב המסומנות</p>		שם החלק						
		תג שמי אישי						
		גודל גיליון 4		מספר קטלוגי מ"י		עדכון	תו רציפות	
				01				
<p>שרטוט זה וכן המידע הכלול בו הינו רכוש משטרת ישראל. כל שימוש בשרטוט זה אסור ללא אישור בכתב מגורמי המשטרה.</p>		סיווג מוגבל		מספר שרטוט			▲	



הערות:

1. מידת אורך הפיין 9.5 מ"מ ± 0.5 , אלא אם צויין אחרת במפורש בשרטוט הפריט.
2. קוטר בסיס הפיין 2 מ"מ לפחות. בכל מקרה מידות הבסיס יאפשרו הצמדה מלאה לסמל ע"פ דרישות המפרט.
3. ללחצנית נתנו מידות כלליות בלבד. בכל מקרה לאחזר הרכבת הסמל לא תתאפשר הנתקות הלחצנית מהפיין.
4. המידות במ"מ.

								ס1		2	
מספר קטלוגי		כמות		שם/הגדרה		מספר שרטוט/תקן		ס חלק			
 משטרת ישראל א ת ל מדור ציוד		חומרה: ראה מפרט		שם		תכנון		בכל מקרה שהסיבולת לא צויינה במפורש ישגר הדיזן בדקלמן: ± 0.05 ± ± ±		במספר שרטוט אב	
				ארמוריה בע"מ		שרטוט					
				דבורה		ביקר					
				אינה לקר		אישר					
ק.מ. מקור		סיפול גמר ראה הערה מס'		סיפול סרמי ראה הערה מס'							
מאושר ליצור שטף מתאריך על-ידי אסמכתה/חתימה מאושר להרכבות האב המסומנות		4 גיליון		שם החלק		פיין ולחצנית לסמלים		תו רציפות		עדכון	
				מספר קטלוגי מ"י		02		מספר שרטוט			
				מספר שרטוט							
שרטוט זה וכן המידע הכלול בו רדנו רכוש משטרת ישראל, כל שימוש בשרטוט זה אסור ללא אישור בכתב מגורמי המשטרה.		סיווג מוגבל								↑	

